

**A** Marktstraße / Promenadestraße



Fassadenfarbigkeit

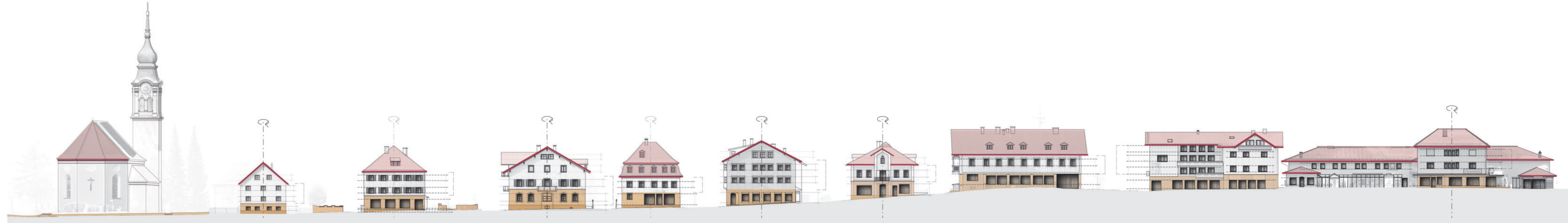


Kirche	Parzelle 90	Parzelle 89	Parzelle 84/1	Parzelle 83	Parzelle 1	Parzelle 59	Parzelle 55	Parzelle 3	Parzelle 4/4	Parzelle 4/4	Parzelle 4/3	Parzelle 4/5
<ul style="list-style-type: none"> <li>Dach</li> <li>Regelgeschoss</li> <li>Fassadendekoration Regelgeschoss</li> <li>Sockelgeschoss</li> <li>Fassadendekoration Sockelgeschoss</li> </ul>	<ul style="list-style-type: none"> <li>Dach</li> <li>Regelgeschoss</li> <li>Fassadendekoration Regelgeschoss</li> <li>Sockelgeschoss</li> <li>Sockel</li> </ul>	<ul style="list-style-type: none"> <li>Dach</li> <li>Regelgeschoss</li> <li>Fensterläden Regelgeschoss</li> <li>Sockelgeschoss</li> <li>Sockel</li> </ul>	<ul style="list-style-type: none"> <li>Dach</li> <li>Regelgeschoss</li> <li>Fensterläden Regelgeschoss</li> <li>Sockelgeschoss</li> <li>Sockel</li> </ul>	<ul style="list-style-type: none"> <li>Dach</li> <li>Regelgeschoss</li> <li>Fensterläden Regelgeschoss</li> <li>Sockelgeschoss</li> <li>Sockel</li> </ul>	<ul style="list-style-type: none"> <li>Dach</li> <li>Regelgeschoss</li> <li>Fensterläden Regelgeschoss</li> <li>Sockelgeschoss</li> <li>Sockel</li> </ul>	<ul style="list-style-type: none"> <li>Dach</li> <li>Regelgeschoss</li> <li>Fensterläden Regelgeschoss</li> <li>Sockelgeschoss</li> <li>Sockel</li> </ul>	<ul style="list-style-type: none"> <li>Dach</li> <li>Regelgeschoss</li> <li>Fensterläden Regelgeschoss</li> <li>Sockelgeschoss</li> <li>Sockel</li> </ul>	<ul style="list-style-type: none"> <li>Dach</li> <li>Regelgeschoss</li> <li>Holzverkleidung Regelgeschoss</li> <li>Sockelgeschoss</li> <li>Sockel</li> </ul>	<ul style="list-style-type: none"> <li>Dach</li> <li>Regelgeschoss</li> <li>Sockelgeschoss</li> <li>Sockel</li> </ul>	<ul style="list-style-type: none"> <li>Dach</li> <li>Regelgeschoss</li> <li>Sockelgeschoss</li> <li>Sockel</li> </ul>	<ul style="list-style-type: none"> <li>Dach</li> <li>Regelgeschoss</li> <li>Sockelgeschoss</li> <li>Sockel</li> </ul>	<ul style="list-style-type: none"> <li>Dach</li> <li>Regelgeschoss</li> <li>Dach Anbau</li> <li>Sockelgeschoss</li> <li>Sockel</li> </ul>

**Legende zu Fassadensymmetrien**

- Traufen- und Ortnlinien im Strassenbild dominant
- Dachflächen im Strassenbild
- Sockelgeschoss und Mauern im Strassenbild
- Gebäudesockel im Sockelgeschoss
- Spiegelsymmetrische Fassade
- Rasterartiges Regelgeschoss in der Hauptfassade
- Geschoss-abzeichnende Fensterbänder in der Lochfassade
- Geschoss-abzeichnende Fensterbänder in der Lochfassade

Fassadensymmetrien



Volumetrie und Gebäudeabstände





**B** Marktstraße / Promenadestraße



Fassadenfarbigkeit



- Parzelle 5/1**
- Dach
  - Regelgeschoss
  - Holzschalung Fensterbänder
  - Sockelgeschoss
  - Sockel

- Parzelle 5**
- Dach
  - Regelgeschoss
  - Fensterläden Regelge.
  - Sockelgeschoss
  - Sockel

- Parzelle 5**
- Dach
  - Regelgeschoss
  - Fensterläden Regelgeschoss
  - Verzierungen
  - Sockel

- Parzelle 53**
- Dach
  - Regelgeschoss
  - Fensterein.
  - Sockelgeschoss
  - Sockel

- Parzelle 54**
- Dach
  - Regelgeschoss
  - Fensterein.
  - Sockelgeschoss
  - Sockel

- Parzelle 60**
- Dach
  - Regelgeschoss
  - Fensterläden Regelgeschoss
  - Sockelgeschoss
  - Sockel

- Parzelle 61**
- Dach
  - Regelgeschoss
  - Fensterläden Regelgeschoss
  - Sockelgeschoss
  - Sockel

- Parzelle 67**
- Dach
  - Regelgeschoss
  - Sockelgeschoss
  - Sockel
  - Balkon
  - Holzschalung

- Parzelle 68**
- Dach
  - Regelgeschoss
  - Fensterläden Regelge.
  - Sockelgeschoss
  - Sockel

- Parzelle 81**
- Dach
  - Regelgeschoss
  - Fenstereinfassung
  - Sockelgeschoss
  - Sockel

- Parzelle 79/1**
- Dach
  - Regelgeschoss
  - Verzierungen Fassade
  - Sockelgeschoss
  - Sockel

- Parzelle 77**
- Dach
  - Regelgeschoss
  - Fenstereinfassungen
  - Sockelgeschoss
  - Sockel

- Parzelle 76**
- Dach
  - Regelgeschoss
  - Balkone
  - Sockelgeschoss
  - Sockel

- Parzelle 283**
- Dach
  - Regelgeschoss
  - Fenstereinfassung
  - Sockel

- Parzelle 284**
- Dach
  - Regelgeschoss
  - Fenstereinfassungen
  - Sockel

**Legende zu Fassadensymmetrien**

- Traufen- und Ortnlinien im Strassenbild dominant
- Dachflächen im Strassenbild
- Sockelgeschoss und Mauern im Strassenbild
- Gebäudesockel im Sockelgeschoss
- Spiegelsymmetrische Fassade
- Rasterartiges Regelgeschoss in der Hauptfassade
- Geschoss-abzeichnende Fensterbänder in der Lochfassade
- Geschoss-abzeichnende Fensterbänder in der Lochfassade

Fassadensymmetrien



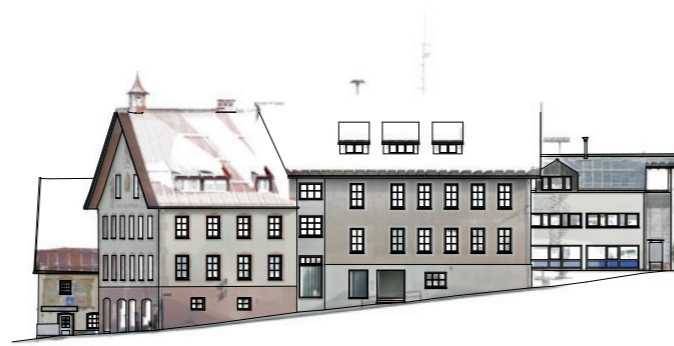
Volumetrie und Gebäudeabstände



C Bergstraße



Fassadenfarbigkeit



<b>Parzelle 54</b>	<b>Parzelle 54</b>	<b>Parzelle 51</b>
Dach	Dach	Dach
Regelgeschoss	Regelgeschoss	Regelgeschoss
Fensterein.	Fenstereinfassungen	Gaube
Sockelgeschoss	Sockelgeschoss	Fensterfüllungen
Sockel	Sockel	Sockel

<b>Parzelle 60</b>	<b>Parzelle 60</b>	<b>Parzelle 60</b>
Dach	Dach	Dach
Regelge.	Regelgeschoss	Regelgeschoss
Gaube	Gaube	Fensterläden Regelgeschoss
Sockelge.	Sockelgeschoss	Sockelgeschoss
Sockel	Sockel	Sockel

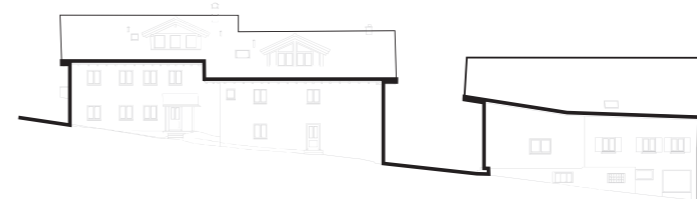
Legende zu Fassadensymmetrien

- Traufen- und Ortnlinien im Strassenbild dominant
- Dachflächen im Strassenbild
- Sockelgeschoss und Mauern im Strassenbild
- Gebäudesockel im Sockelgeschoss
- Spiegelsymmetrische Fassade
- Rasterartiges Regelgeschoss in der Hauptfassade
- Geschoss-abzeichnende Fensterbänder in der Lochfassade
- Geschoss-abzeichnende Fensterbänder in der Lochfassade

**FH GR** Fachhochschule Graubünden  
University of Applied Sciences  
*Institut für Bauen im alpinen Raum*  
Erarbeitet durch die Fachhochschule Graubünden,  
Institut für Bauen im alpinen Raum (IBAR), CH-7004 Chur

Dezember 2019

Fassadensymmetrien



Volumetrie und Gebäudeabstände



**D1** Hochstraße / Hindelangerstraße



Fassadenfarbigkeit



<b>Parzelle 48</b>	<b>Parzelle 51</b>	<b>Parzelle 52</b>	<b>Parzelle 53</b>	<b>Parzelle 55</b>	<b>Parzelle 56</b>	<b>Parzelle 57</b>	<b>Parzelle 1</b>	<b>Parzelle 125</b>	<b>Parzelle 126</b>	<b>Parzelle 127</b>	<b>Parzelle 128/1</b>	<b>Parzelle 120</b>	<b>Parzelle 119</b>
Dach	Dach	Dach	Dach	Dach	Dach	Dach	Dach	Dach	Dach	Dach	Dach	Dach	Dach
Regelgeschoss	Regelgeschoss	Regelgeschoss	Regelgeschoss	Regelgeschoss	Regelgeschoss	Regelgeschoss	Regelgeschoss	Regelgeschoss	Regelgeschoss	Regelge.	Regelgeschoss	Regelgeschoss	Regelgeschoss
Fenstereinfassungen	Rechtes Regelgeschoss	Verzierungen	Fenstereinfassungen	Fenstereinfassungen	Fenstereinfassungen	Fensterläden Regelge.	Storenkasten EG	Fensterläden Regelge.	Beschriftung	Fensterrein.	Rasterstruktur	Fensterläden	Fensterläden
Fenster	Sockelgeschoss	Sockelgeschoss	Sockelgeschoss	Sockelgeschoss	Sockelgeschoss	Sockelgeschoss	Fenstereinfass.	Sockelgeschoss	Sockelge.	Sockelge.	Sockelge.	Sockelgeschoss	Sockelgeschoss
Sockel			Sockel	Sockel		Sockel	Sockel	Sockel	Sockel		Sockel	Sockel	Sockel

**Legende zu Fassadensymmetrien**

- Traufen- und Ortnlinien im Strassenbild dominant
- Dachflächen im Strassenbild
- Sockelgeschoss und Mauern im Strassenbild
- Gebäudesockel im Sockelgeschoss
- Spiegelsymmetrische Fassade
- Rasterartiges Regelgeschoss in der Hauptfassade
- Geschoss-abzeichnende Fensterbänder in der Lochfassade
- Geschoss-abzeichnende Fensterbänder in der Lochfassade

**FH GR** Fachhochschule Graubünden  
University of Applied Sciences  
Institut für Bauen im alpinen Raum  
Erarbeitet durch die Fachhochschule Graubünden,  
Institut für Bauen im alpinen Raum (IBAR), CH-7004 Chur

Dezember 2019

Fassadensymmetrien



Volumetrie und Gebäudeabstände





**D2** Bahnhofstraße



**Fassadenfarbigkeit**



<p><b>Parzelle 119</b></p> <ul style="list-style-type: none"> <li>Dach</li> <li>Gaube</li> <li>Regelgeschoss</li> <li>Fensterläden</li> <li>Sockelgeschoss</li> <li>Fenstereinfassung Sockelge.</li> <li>Sockel</li> </ul>	<p><b>Parzelle 175</b></p> <ul style="list-style-type: none"> <li>Dach</li> <li>Obere Verkleidung Regelgeschoss</li> <li>Regelgeschoss</li> <li>Fenster</li> <li>Sockelgeschoss</li> </ul>	<p><b>Parzelle 170</b></p> <ul style="list-style-type: none"> <li>Dach</li> <li>Regelgeschoss</li> <li>Fenster</li> <li>Sockelgeschoss</li> </ul>	<p><b>Parzelle 174</b></p> <ul style="list-style-type: none"> <li>Dach</li> <li>Regelgeschoss</li> <li>Fenstereinfassung</li> <li>Sockelgeschoss</li> <li>Sockel</li> </ul>	<p><b>Parzelle 185/1</b></p> <ul style="list-style-type: none"> <li>Dach</li> <li>Sockelgeschoss</li> </ul>	<p><b>Parzelle 186/2</b></p> <ul style="list-style-type: none"> <li>Dach</li> <li>Regelgeschoss</li> <li>Fenstereinfassung</li> <li>Sockelgeschoss</li> </ul>	<p><b>Parzelle 187/2</b></p> <ul style="list-style-type: none"> <li>Dach</li> <li>Regelgeschoss</li> <li>Fenstereinfassung</li> <li>Sockelgeschoss</li> </ul>	<p><b>Parzelle 188</b></p> <ul style="list-style-type: none"> <li>Dach</li> <li>Regelgeschoss</li> <li>Fenster</li> <li>Sockelgeschoss</li> </ul>	<p><b>Parzelle 189</b></p> <ul style="list-style-type: none"> <li>Dach</li> <li>Holzverkleidung Regelge.</li> <li>Regelgeschoss</li> <li>Fensterläden</li> <li>Fenstereinfassung</li> <li>Sockelgeschoss</li> <li>Sockel</li> </ul>	<p><b>Parzelle 737</b></p> <ul style="list-style-type: none"> <li>Dach</li> <li>Regelgeschoss</li> <li>Fenstereinfassung</li> <li>Sockelgeschoss</li> </ul>	<p><b>Parzelle 737</b></p> <ul style="list-style-type: none"> <li>Dach</li> <li>Obere Verkleidung Sockelgeschoss</li> <li>Sockelgeschoss</li> <li>Fenster</li> </ul>	<p><b>Parzelle 737</b></p> <ul style="list-style-type: none"> <li>Dach</li> <li>Regelgeschoss</li> <li>Sockelge.</li> </ul>	<p><b>Parzelle 738/2</b></p> <ul style="list-style-type: none"> <li>Dach</li> <li>Regelgeschoss</li> <li>Sockelgeschoss</li> <li>Sockel</li> </ul>	<p><b>Parzelle 738</b></p> <ul style="list-style-type: none"> <li>Dach</li> <li>Regelgeschoss</li> <li>Sockelgeschoss</li> <li>Sockel</li> </ul>	<p><b>Parzelle 728</b></p> <ul style="list-style-type: none"> <li>Dach</li> <li>Verkleidung Regelge.</li> <li>Balkon</li> <li>Fenstereinfassung</li> <li>Regelgeschoss</li> <li>Sockel</li> <li>Sockelgeschoss</li> </ul>	<p><b>Parzelle 730/30</b></p> <ul style="list-style-type: none"> <li>Dach</li> <li>Regelgeschoss</li> <li>Fenstereinfassung</li> <li>Sockelgeschoss</li> <li>Sockel</li> </ul>	<p><b>Parzelle 719</b></p> <ul style="list-style-type: none"> <li>Dach</li> <li>Regelgeschoss</li> <li>Fenstereinfassung</li> <li>Sockelgeschoss</li> </ul>	<p><b>Parzelle 705</b></p> <ul style="list-style-type: none"> <li>Dach</li> <li>Regelgeschoss</li> </ul>	<p><b>Parzelle 704</b></p> <ul style="list-style-type: none"> <li>Dach</li> <li>Regelgeschoss</li> <li>Sockelgeschoss</li> <li>Sockel</li> </ul>
--	--	---	---	---	---	---	---	---	---	--	---	--	--	---	--	---	--	--

- Legende zu Fassadensymmetrien**
- Traufen- und Ortlinien im Strassenbild dominant
  - Dachflächen im Strassenbild
  - Sockelgeschoss und Mauern im Strassenbild
  - Gebäudesockel im Sockelgeschoss
  - Spiegelsymmetrische Fassade
  - Rasterartiges Regelgeschoss in der Hauptfassade
  - Geschoss-abzeichnende Fensterbänder in der Lochfassade
  - Geschoss-abzeichnende Fensterbänder in der Lochfassade

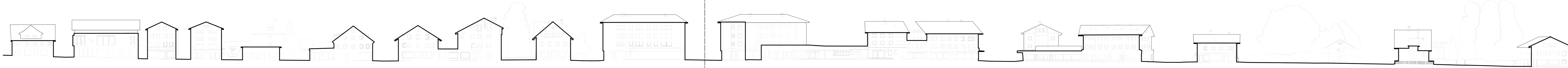
**FH GR** Fachhochschule Graubünden  
University of Applied Sciences  
Institut für Bauen im alpinen Raum  
Erarbeitet durch die Fachhochschule Graubünden,  
Institut für Bauen im alpinen Raum (IBAR), CH-7004 Chur

Dezember 2019

**Fassadensymmetrien**



**Volumetrie und Gebäudeabstände**





**E1** Hochstraße / Hindelangerstraße



Fassadenfarbigkeit



Parzelle 129	Parzelle 131	Parzelle 134	Parzelle 2	Parzelle 3	Parzelle 4/4	Parzelle 5	Parzelle 6	Parzelle 7	Parzelle 8	Parzelle 18	Parzelle 18
Dach	Dach	Dach	Dach	Dach	Dach	Dach	Dach	Dach	Dach	Dach	Dach
Regelgeschoss	Regelgeschoss	Regelgeschoss	Regelgeschoss	Regelgeschoss	Regelgeschoss	Regelgeschoss	Regelgeschoss	Regelgeschoss	Regelgeschoss	Regelgeschoss	Regelgeschoss
Verglasung	Holzschalungen	Fensterläden Regelgeschoss	Fenstereifassungen	Holzschalungen	Holzschalungen	Fensterläden Regelge.	Fensterläden Regelge.	Fensterläden Regelge.	Balkone / Stützen	Regelgeschoss	Regelgeschoss
Holzschalungen	Sockelgeschoss	Sockelgeschoss	Sockelgeschoss	Sockelgeschoss	Sockelgeschoss	Verzierungen Regelge.	Sockelgeschoss	Sockelgeschoss	Sockelgeschoss	Fensterein.	Sockelgeschoss
Sockel	Sockel	Sockel	Sockel	Sockel	Sockel	Sockel	Sockel	Sockel	Sockel	Sockel	Sockel

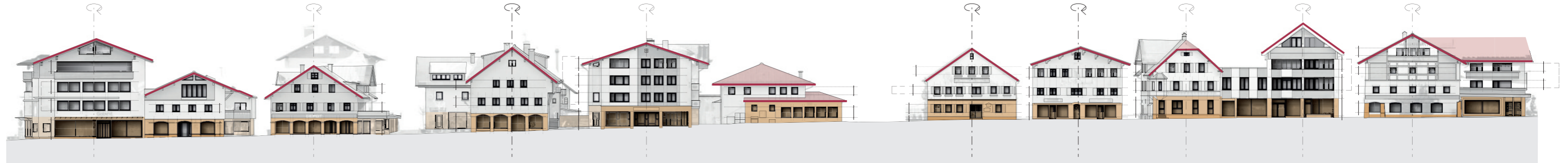
Legende zu Fassadensymmetrien

- Traufen- und Ortnlinien im Strassenbild dominant
- Dachflächen im Strassenbild
- Sockelgeschoss und Mauern im Strassenbild
- Gebäudesockel im Sockelgeschoss
- Spiegelsymmetrische Fassade
- Rasterartiges Regelgeschoss in der Hauptfassade
- Geschoss-abzeichnende Fensterbänder in der Lochfassade
- Geschoss-abzeichnende Fensterbänder in der Lochfassade

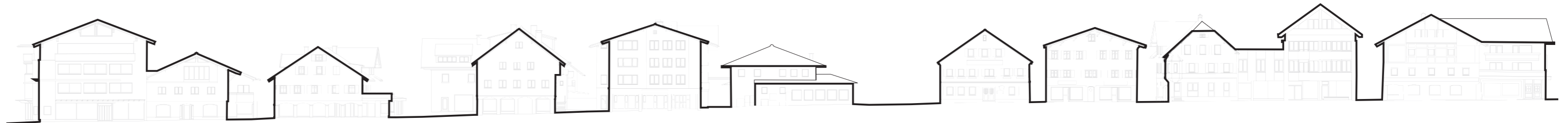
**FH GR** Fachhochschule Graubünden  
University of Applied Sciences  
Institut für Bauen im alpinen Raum  
Erarbeitet durch die Fachhochschule Graubünden,  
Institut für Bauen im alpinen Raum (IBAR), CH-7004 Chur

Dezember 2019

Fassadensymmetrien



Volumetrie und Gebäudeabstände

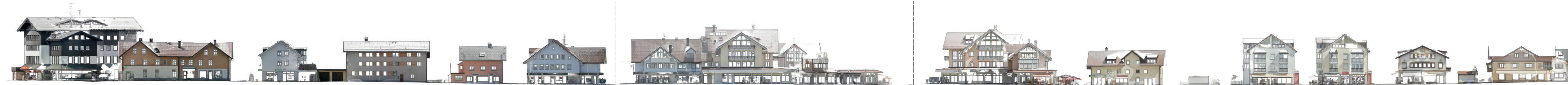




E2 Hirschstraße / Bahnhofstraße



Fassadenfarbigkeit



<p><b>Parzelle 147/1</b></p> <ul style="list-style-type: none"> <li>Dach</li> <li>Holzverkleidung Regelgeschoss</li> <li>Regelgeschoss</li> <li>Fenster</li> <li>Vordach</li> <li>Sockelgeschoss</li> <li>Sockel</li> </ul>	<p><b>Parzelle 145/3</b></p> <ul style="list-style-type: none"> <li>Dach</li> <li>Regelgeschoss</li> <li>Fenstereinfassung</li> <li>Sockelgeschoss</li> <li>Sockel</li> </ul>	<p><b>Parzelle 160</b></p> <ul style="list-style-type: none"> <li>Dach</li> <li>Regelgeschoss</li> <li>Fenstereinfassung</li> <li>Sockelgeschoss</li> <li>Sockel</li> </ul>	<p><b>Parzelle 745</b></p> <ul style="list-style-type: none"> <li>Dach</li> <li>Regelgeschoss</li> <li>Fenster Schiebläden</li> <li>Sockel</li> </ul>	<p><b>Parzelle 742/5</b></p> <ul style="list-style-type: none"> <li>Dach</li> <li>Regelgeschoss</li> <li>Fenstereinfassung</li> <li>Sockel</li> </ul>	<p><b>Parzelle 742/7</b></p> <ul style="list-style-type: none"> <li>Dach</li> <li>Regelgeschoss</li> <li>Fenstereinfassung</li> <li>Sockelgeschoss</li> <li>Sockel</li> </ul>	<p><b>Parzelle 742/7</b></p> <ul style="list-style-type: none"> <li>Dach</li> <li>Regelgeschoss</li> <li>Fenstereinfassung</li> <li>Sockel</li> </ul>	<p><b>Parzelle 742/8</b></p> <ul style="list-style-type: none"> <li>Dach</li> <li>Regelgeschoss</li> <li>Fenstereinfassung</li> <li>Sockelgeschoss</li> </ul>	<p><b>Parzelle 742/8</b></p> <ul style="list-style-type: none"> <li>Dach</li> <li>Regelgeschoss</li> <li>Fenstereinfassung</li> <li>Sockelgeschoss</li> </ul>	<p><b>Parzelle 165</b></p> <ul style="list-style-type: none"> <li>Dach</li> <li>Regelgeschoss</li> <li>Fenstereinfassung</li> <li>Sockelgeschoss</li> <li>Sockel</li> </ul>	<p><b>Parzelle 160</b></p> <ul style="list-style-type: none"> <li>Dach</li> <li>Regelgeschoss</li> <li>Fenstereinfassung</li> <li>Sockelgeschoss</li> <li>Sockel</li> </ul>	<p><b>Parzelle 160</b></p> <ul style="list-style-type: none"> <li>Dach</li> <li>Regelgeschoss</li> <li>Fenstereinfassung</li> <li>Sockelgeschoss</li> </ul>	<p><b>Parzelle 157</b></p> <ul style="list-style-type: none"> <li>Dach</li> <li>Regelgeschoss</li> <li>Fenstereinfassung</li> </ul>	<p><b>Parzelle 157</b></p> <ul style="list-style-type: none"> <li>Dach</li> <li>Regelge.</li> <li>Fensterrein.</li> </ul>	<p><b>Parzelle 153</b></p> <ul style="list-style-type: none"> <li>Dach</li> <li>Obergeschoss</li> <li>Fensterladen</li> <li>Sockelgeschoss</li> <li>Sockel</li> </ul>
---	---	---	---	---	---	---	---	---	---	---	---	---	---	---

- Legende zu Fassadensymmetrien**
- Traufen- und Ortnlinien im Strassenbild dominant
  - ▲ Dachflächen im Strassenbild
  - Sockelgeschoss und Mauern im Strassenbild
  - Gebäudesockel im Sockelgeschoss
  - ↔ Spiegelsymmetrische Fassade
  - Rasterartiges Regelgeschoss in der Hauptfassade
  - Geschoss-abzeichnende Fensterbänder in der Lochfassade
  - | Geschoss-abzeichnende Fensterbänder in der Lochfassade

FH GR Fachhochschule Graubünden  
University of Applied Sciences  
Institut für Bauen im alpinen Raum  
Erarbeitet durch die Fachhochschule Graubünden,  
Institut für Bauen im alpinen Raum (IBAR), CH-7004 Chur

Dezember 2019

Fassadensymmetrien



Volumetrie und Gebäudeabstände

