



Anlage zur Bekanntmachung Auswahlverfahren **Sonthofen vom 02.04.2019**

Karten mit Detaildarstellungen

Im Folgenden werden die der Ausschreibung zugrunde gelegten Karten mit Detaildarstellungen dargestellt. Karte 1 zeigt die Übersicht.

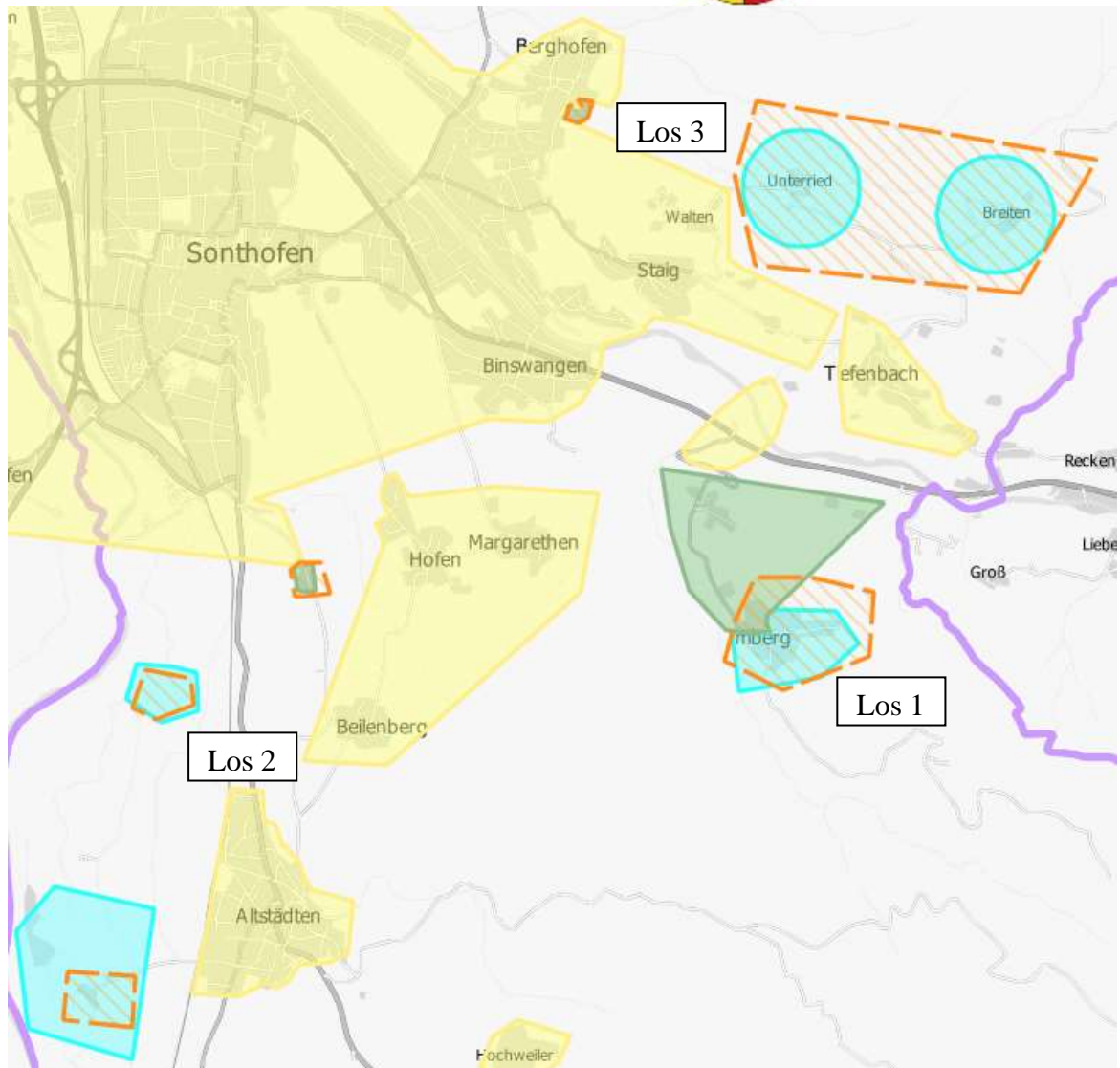
Für **alle** Erschließungsgebiete mit Ausnahme des Bereichs „Am Burgstalltobel“ (OT Berghofen) im Los 3 gilt:

Übertragungsraten von mind. 200 Mbit/s im Download für **alle** Endkunden sowie Upload-Geschwindigkeiten mit mehr als 40 Mbit/s.

Für **den Bereich „Am Burgstalltobel“ (OT Berghofen) im Los 3** gilt:

Übertragungsraten von mindestens 50 Mbit/s im Download für einen Teil und nicht weniger als 30 Mbit/s im Download für alle möglichen Endkunden sowie Upload-Geschwindigkeiten, die viel höher sind als bei Netzen der Breitbandgrundversorgung (mindestens 2 Mbit/s).

Im Falle eines FTTB/H-Ausbaus sind bei allen bereits vorhandenen Nutzgebäuden die Anschlüsse einschließlich der Netzabschlüsse in den Gebäuden anzubieten. Für unbebaute und bereits parzellierte Grundstücke sind Mikrorohre bis an die Grundstücksgrenze zu verlegen und fachgerecht abzuschließen.



Legende

Bandbreiten in Down- / Upload

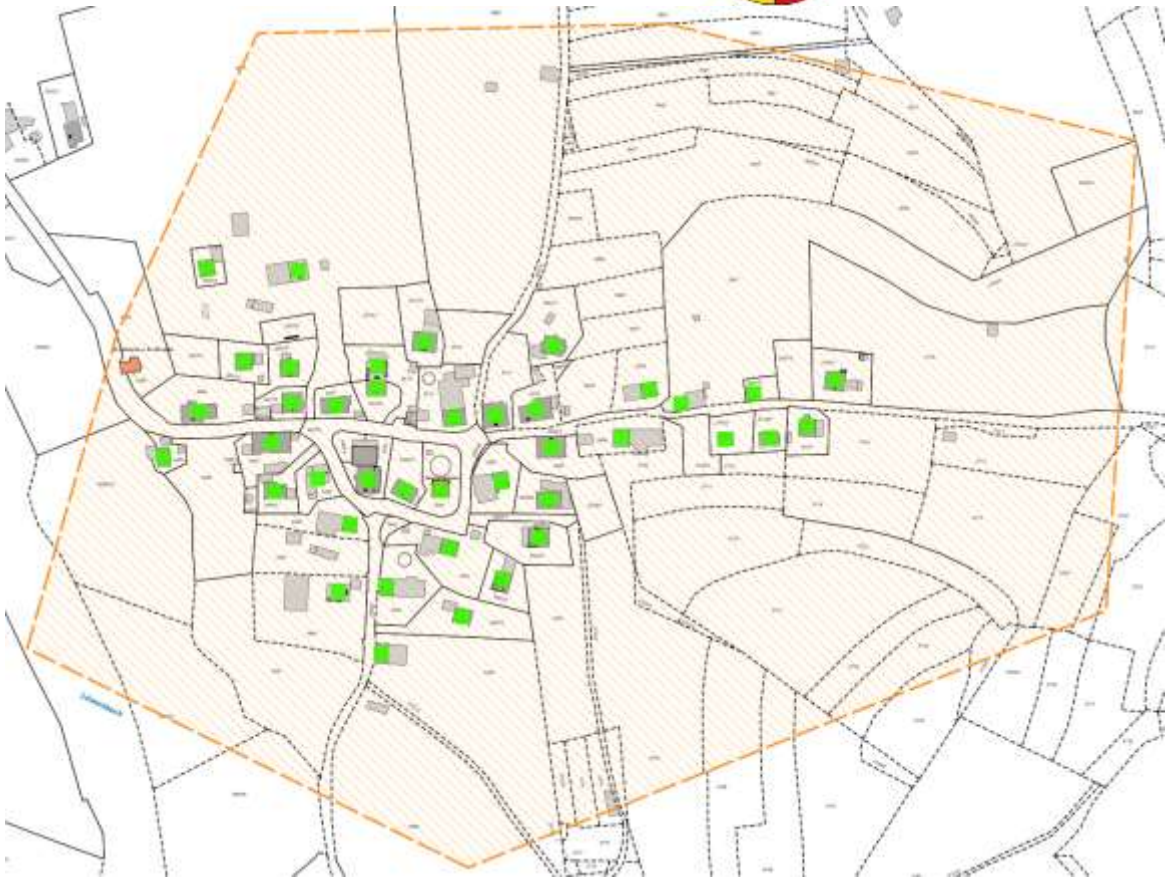
- 15 Mbit/s / 1Mbit/s und weniger
- 16 Mbit/s / 1 Mbit/s
- 30 Mbit/s / 2 Mbit/s und mehr *

kein NGA-Gebiet

— Gemeindegrenze

 vorläufiges Erschließungsgebiet

Karte 1: Übersicht



Karte 2: Los 1: Imberg



Karte 3: Los 2: Auf der Gerbe 1 und 4



Karte 4: Los 2: Zur Mühle 9 und 11



Karte 5: Los 2: Bommerstallstraße 12, 13, 14



Karte 6: Los 3: Unterried, Breiten



Karte 7: Los 3: Am Burgstalltobel;

Achtung: hier werden 30 Mbit/s flächendeckend und 50 Mbit/s für einzelne Endkunden als ausreichend angesehen!