



## Dörfer-Radrunde Sonthofen



|            |            |       |               |  |
|------------|------------|-------|---------------|--|
| 🕒 3h 30min | Technik    | ★★★★★ | Schwierigkeit |  |
| ↔ 33,5km   | Kondition  | ★★★★★ | <b>mittel</b> |  |
| ⬆ 550m     | Landschaft | ★★★★★ | 966m          |  |
| ⬆ 550m     | Erlebnis   | ★★★★★ | 725m          |  |

### Die aussichtsreiche Radrunde führt zu den schönsten Ecken rund um Sonthofen.

Die Tour startet am Spitalplatz im Zentrum in Sonthofen und führt größtenteils auf asphaltierten Nebenstraßen durch urige Dörfer, vorbei an grünen Wiesen und bietet wunderschöne Aussichten.

Die Tour beginnt sanft auf der Ebene, führt jedoch über Hügel bergauf und bergab, sodass vor allem ambitionierte Radfahrer und E-Biker auf ihre Kosten kommen. Die Tour ist aufgrund ihrer Länge und Höhenmetern nicht zu unterschätzen aber die Anstrengung lohnt sich!

### Wegbeschreibung

Vom Spitalplatz folgen wir der blauen Beschilderung nordwärts Richtung Burgberg. Kurz nach der Ostrachbrücke am Ortsausgang biegen wir halbrechts in einen Feldweg, der an der Starzlach entlang nach Winkel führt. Hier ist ein Besuch der Starzlachklamm sehr empfehlenswert. Wir folgen dem Straßenverlauf nach Berghofen und bergan nach Staig und Unterried.

Oben angelangt, geht es kurz vor Breiten wieder bergab Richtung Tiefenbach. Hier können wir, nach der anstrengenden Etappe, unsere Füße in der Wassertretanlage abkühlen.

Nach Tiefenbach geht es hinab zur B308. Hier fahren wir auf dem Radweg Richtung Sonthofen, können optional einen kurzen, aber steilen, Abstecher nach Imberg machen und dann weiter nach Binswangen. Von dort aus geht es hinauf nach Margarethen. Hier halten wir uns rechts und kommen kurz darauf nach Hofen. Über Beilenberg erreichen wir nach einer rasanten Abfahrt Altstädten. Die links liegende Freizeitanlage lädt zu einem erfrischenden Bad ein. Wir verlassen Altstädten über den Sonnenkopfweg in Richtung Hochweiler. Auf halber Höhe entdecken Sie links am Waldrand die Madonnenfigur „Königin der Liebe“ mit herrlicher Aussicht über das Illertal. Kurz danach passieren wir den Zugang zum Hinanger Wasserfall, dessen Besuch sehr lohnenswert ist. Über Hinang radeln wir wieder hinab nach Altstädten, vorbei an der Wassertretanlage und am Bahnhof, bevor es auf einem schönen Wiesenradweg nach Sonthofen zurückgeht.

Am Wonnemar biegen wir auf den Illerdamm ab und befahren diesen in nördliche Richtung. Im G'hau, an der Minigolfanlage, fahren wir links über den Illersteg und dann rechts der Iller entlang passieren wir den Sonthofer See. Wir folgen der Beschilderung in Richtung Rieden zur Marienbrücke, die wir überqueren. Gleich danach links ab, weiter der Iller und dann der Ostrach entlang zurück nach Erzflöße und schließlich rechts auf selber Strecke zu unserem Startpunkt. Hier besteht an der Service- und Ladestation die Möglichkeit sein E-Bike wieder aufzuladen.



### Tipp vom Autor

Viele schöne Aussichtsplätze und Wassertretanlagen laden zum Verweilen ein.

### Anfahrt

Mit dem Zug nach Sonthofen. Von dort sind es ca. 5 Minuten Fußmarsch bzw. 2 Minuten Fahrzeit mit dem Fahrrad zum Ausgangspunkt am Spitalplatz

### Startpunkt

Spitalplatz Sonthofen (745 m)

### Ausrüstung

Helm und für das Radfahren angemessenes Schuhwerk, Sonnenschutz, Trinkwasser

**Herausgeber**  
Stadt Sonthofen  
Rathausplatz 1  
87527 Sonthofen  
Tel. 08321/615-0  
Fax 08321/615-294  
stadt@sonthofen.de  
www.stadt-sonthofen.de

**Gestaltung und Kartografie**  
Outdooractive GmbH & Co. KG  
Missener Str. 18

87509 Immenstadt  
+49 8323 8006 0  
info@outdooractive.com  
corp.outdooractive.com

**Kartengrundlage**  
Outdooractive Kartografie  
Geoinformationen © Outdooractive  
© GeoBasis-DE / BKG 2018  
All Rights reserved.

### TOUR ONLINE



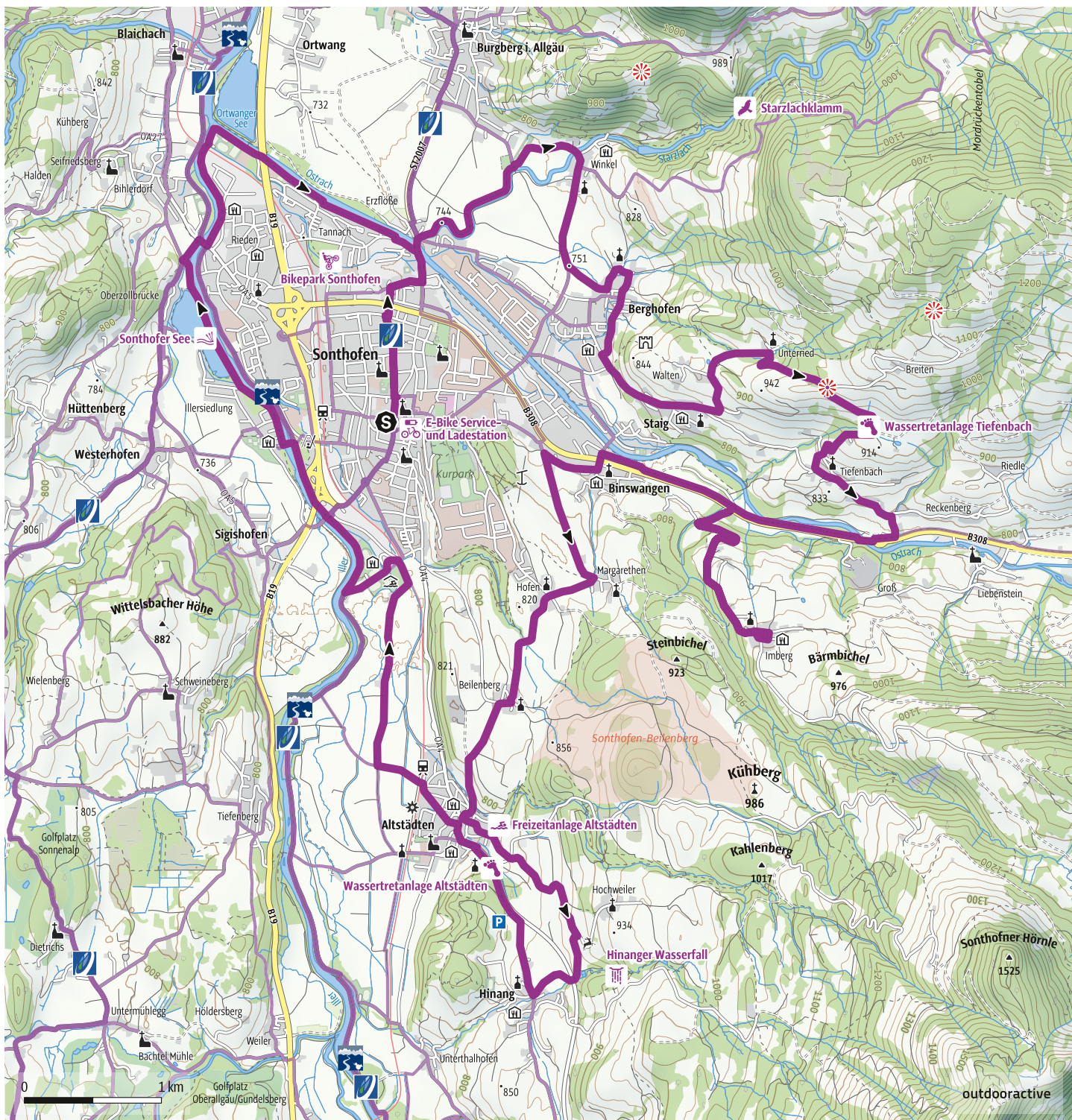
outdooractive



# Dörferrunde

Radtour im Allgäu





### WEGPUNKTE



#### E-Bike Service- und Ladestation Spitalplatz Sonthofen

Die Service- und Ladestation bietet vom Akku-Aufladen bis hin zu passendem Fahrradwerkzeug alles, was man braucht, um sein Fahrrad für einen erfolgreichen Radausflug fit zu machen.  
Foto: Sabrina Lindenthal, Outdooractive Redaktion



#### Starzlachklamm

Die Starzlachklamm ist eine beim Sonthofer Ortsteil Winkel gelegene Klamm, die seit mehreren tausend Jahren vom gleichnamigen Gebirgsbach geformt wird.  
Foto: Stadt Sonthofen



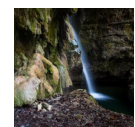
#### Wassertretanlage Tiefenbach

Die schöne in einem Wäldchen gelegene Wassertretanlage lädt zu einer kurzen Auszeit ein.  
Foto: René Dreuse, Outdooractive Redaktion



#### Freizeitanlage Altstädten

Die Freizeitanlage ist der perfekte Ort, um sich an heißen Sommertagen abzukühlen.  
Foto: Stadt Sonthofen



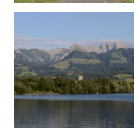
#### Hinanger Wasserfall

Der Hinanger Wasserfall ist ein beliebtes Ausflugsziel für Groß und Klein.  
Foto: Thomas Pannier, Outdooractive Redaktion



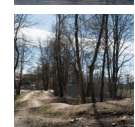
#### Wassertretanlage Altstädten

Die Wassertretanlage in Altstädten lädt an heißen Tagen zum Verweilen ein.  
Foto: Sabrina Lindenthal, Outdooractive Redaktion



#### Sonthofer See

Der idyllisch gelegene Baggersee ist Sommer wie Winter ein beliebtes Ausflugsziel.  
Foto: Sabrina Lindenthal, Outdooractive Redaktion



#### Bikepark Sonthofen

Der Bikepark im Tannachwäldchen hat Anfängern bis Fortgeschrittenen eine Menge zu bieten.  
Foto: Sabrina Lindenthal, Outdooractive Redaktion

